

# SANPIPE



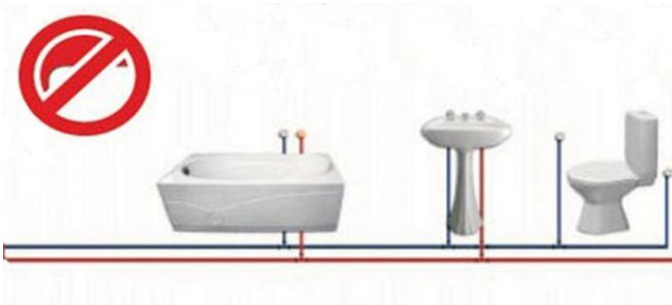
## سیستم کلکتوری سان پایپ

### مقدمه

سالهای زیادی روش قدیمی لوله کشی انشعابی تنها انتخاب و روش اجرایی لوله کشی در ساختمانها بود. دو لوله موازی یکی حاوی آب سرد و دیگری حامل آب گرم در سر تا سر ساختمان جریان پیدا می کرد. این روش دارای مشکلات متعددی بود که به برخی از آنها در ادامه اشاره می کنیم. به همین دلیل نظر کارشناسان صنعت تاسیسات و تکنسین های مجرب شرکت لوله سان اصفهان متوجه روشی جایگزین و جدیدی شد که تمام مشکلات و معضلات روش قبلی را مرتفع می کند بنام « **سیستم لوله کشی کلکتوری** »

### مشکلات روش سنتی:

- ✓ عدم توزیع برابر آب در سیستم در زمان تقاضای همزمان مصرف کنندگان
- ✓ صرف زمان طولانی برای نصب و اجراء
- ✓ اتلاف انرژی در مسیرهای طولانی خط آب گرم
- ✓ مصرف لوله به مترهاژ بیشتر در طول مسیر شبکه و ..

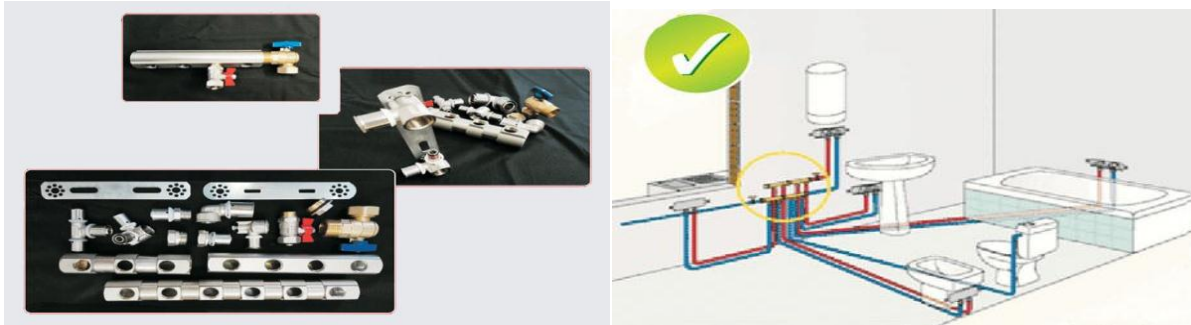


## سیستم لوله کشی کلکتوری

از نظر کارشناسان فنی صنعت تاسیسات و شرکت لوله سان اصفهان، لوله کشی به روش سنتی منسوخ می باشد و روش جایگزین دیگری به نام « سیستم کلکتوری » توصیه می گردد؛ چرا؟

در این روش یک لوله اصلی آب با قطر ۲۵mm یا ۳۲mm وارد جعبه کلکتور هر واحد شده و پس از اتصال به کلکتور آب سرد، تمامی انشعابهایی را که هر یک جداگانه توسط لوله های سایز ۱۶ و ۲۰ و با شیر کلکتور مربوط به خود به این کلکتور متصل شده اند را تغذیه می کند. ضمن اینکه از کلکتور آب سرد نیز یک لوله به پکیج متصل شده و آب گرم مورد نیاز کلکتور آب گرم را تامین می کند. قابل توجه است که در این روش مدار لوله کشی دچار هواگرفتگی نمی شود زیرا با نصب شیر هواگیری (هواگیر اتوماتیک) بر روی هر کلکتور عملاً این مشکل رفع می گردد.

بدیهی است که در سیستم کلکتوری مترهاژ مصرف لوله از روش سنتی بیشتر است لیکن با در نظر گرفتن کاهش سایز و اتصالات مصرفی، هزینه ریالی ناشی از افزایش مترهاژ لوله ها توجیه پذیر خواهد بود.



### مزایای سیستم کلکتوری سان پایپ

✓ صرفه جویی و بهینه سازی مصرف انرژی

✓ عیب یابی آسان و سریع

✓ ایجاد ضریب اطمینان در سیستم لوله کشی به طوریکه با اطمینان خاطر می توان

به آینده لوله کشی ساختمان یا ضریب آب بندی مطمئن بود.

✓ توزیع یکنواخت فشار آب و کنترل قسمتهای گوناگون

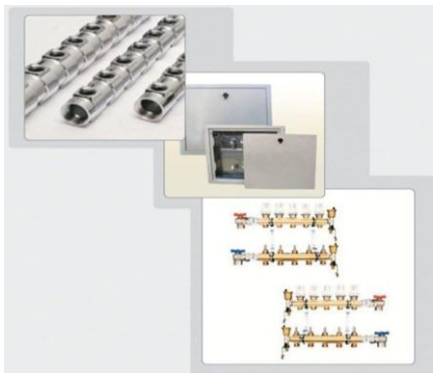
✓ توزیع یکنواخت حرارت در سیستم های گرمایشی و سرمایشی

✓ صرفه جویی و کاهش هزینه از طریق کاهش قطر لوله و اتصالات

✓ صرفه جویی و کاهش هزینه از طریق کاهش مصرف اتصالات

✓ امکان قطع و وصل و کنترل قسمت های مختلف سیستم لوله کشی از محل

کلکتور

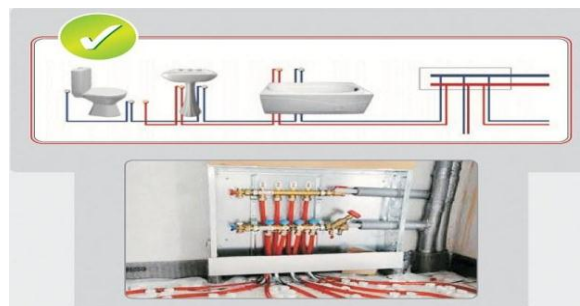


### سیستم لوله کشی ترکیبی (کلکتوری - انشعابی) سان پایپ

گاهی سیستم لوله کشی کلکتوری را با سیستم لوله کشی انشعابی برای سرویس هایی با مصرف بالا ترکیبی اجرا می کنند مثل سرویس کامل حمام، که یک

لوله ۲۰mm به سه راهی (سه راهی ۹۰ درجه / ۱۸۰ درجه دیواری) اولین دستگاه مصرف کننده متصل می شود و سپس به دستگاه مصرف کننده بعدی و البته با

لوله قطر کمتر (۱۶mm) ادامه می باید. در این روش تمام اتصالات در دیوارها نصب می گردد و هیچ اتصالی در کف قرار نمی گیرد.



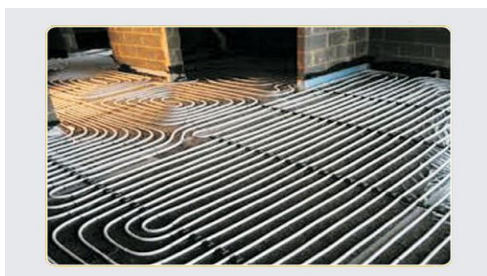
✓ برای ورود لوله به کلکتورها می توانید از شیرزانبویی یا مهره ماسوره استفاده نمود. به عنوان مثال برای کلکتورهای ۱ اینچ از مهره ماسوره " ۲۵×۱ یا "

۳۲×۱ استفاده نمود.

✓ آخر هر کلکتور را می توان به کلکتور بعدی متصل نمود یا با درپوش کلکتور را مسدود کرد.

✓ در صورت نصب در شبکه گرمایش از کف با شبکه رادپاتورها نصب شیر تخلیه هوای اتوماتیک الزامی است. در سیستم گرمایش کف **سان پایپ** گردش آب گرم / داغ، درون شبکه ای از لوله های پنج لایه سان پایپ که در زیر پوشش کف نصب شده اند، حرارت را به طور یکنواخت توزیع میکند و بدین ترتیب ضمن حفظ رطوبت هوای محیط، کف کاملاً گرم و خشک بوده و این شرایط مانع رشد و تکثیر میکروارگانیسم هاست.

آب ورودی با دمای حدود ۵۰ درجه از طریق پکیج، پانل های خورشیدی یا موتورخانه تامین و از طریق **سیستم های کلکتوری و مدرن کنترلی**، میزان صحیح حرارت در مکان های مختلف و مستقل از یکدیگر و مناسب با شرایط زمانی تنظیم می شود.



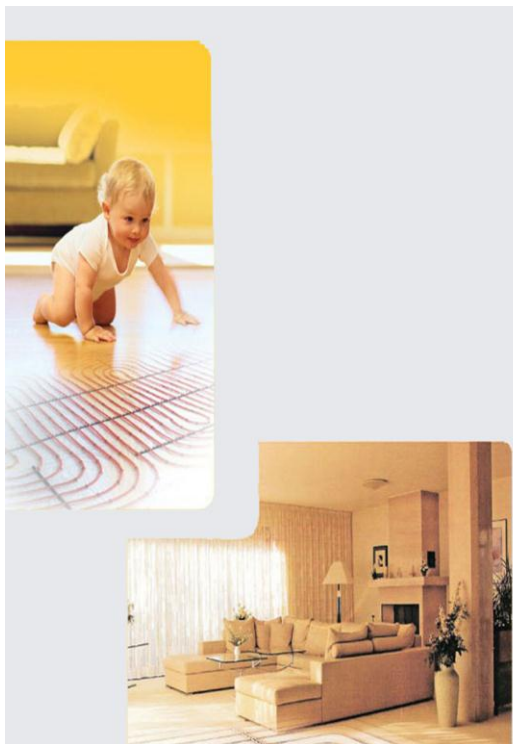
در شرکت لوله سان اصفهان تدارکات لازم و کافی برای طراحی و اجرای صحیح سیستم گرمایش کف سان پایپ با مشاوره مهندسیین مجرب و حرفه ای و اجرای نصابین ماهر در نظر گرفته شده است تا با تضمین کارکرد صحیح و کاهش هزینه هی اقتصادی، آرامش و اطمینان برای شما به ارمغان آورد شود.

### مزایای سیستم گرمایش کف سان پایپ

- ✓ توزیع یکنواخت و مناسب حرارت
- ✓ گرمای مطبوع تابشی
- ✓ حفظ رطوبت نسبی محیط
- ✓ عدم اشغال فضای مفید محیط های مسکونی و تجاری
- ✓ صرفه جویی در مصرف انرژی (بهینه سازی مصرف انرژی)
- ✓ افزایش سطح ایمنی و بهداشتی محیط های مسکونی و تجاری

### کاربردهای سیستم گرمایشی کف سان پایپ

- ساختمانهای مسکونی و تجاری
- مکانهای صنعتی
- گلخانه های پیشرفته
- مرغداری های صنعتی
- زمین های باز ورزشی
- محوطه استخر، سونا و ...



نشانی: اصفهان، سه راه حکیم نظامی، ابتدای بلوار ارتش، جنب دبیرستان سعدی پلاک ۱۰، طبقه دوم، صندوق پستی: ۸۱۷۸۵-۱۶۲

فکس: ۰۲۱-۳۶۲۷۹۳۳۲

تلفن: ۰۲۱-۳۶۲۴۲۰۷۲ و ۳۶۲۷۵۳۶-۷ و ۳۶۲۵۸۰۵۲-۴  
ایمیل: [info@sanpipe.ir](mailto:info@sanpipe.ir)